

Te koop



Alzira 17

Eindhoven

van Uffelen
makelaars

Kenmerken

BOUWJAAR
1998

ENERGIELABEL
A

INHOUD
418 m³

AANTAL SLAAPKAMERS
3

PERCEELOPPERVLAKTE
194 m²

LIGGING TUIN
zuidwesten

PARKEERGELEGENHEID
openbaar parkeren



Omschrijving

Sfeervolle hoekwoning met drie slaapkamers, luxe badkamer en een prachtig aangelegde tuin op een rustige locatie in Blixembosch.

Aan een rustige woonstraat in de geliefde wijk Blixembosch ligt deze uitstekend onderhouden hoekwoning met een verrassend ruime indeling, drie slaapkamers, een luxe badkamer en een bijzonder sfeervolle achtertuin. De woning onderscheidt zich door de fraaie afwerking, de royale leefruimte op de begane grond, de grote raampartijen en de prachtige tuin die veel privacy biedt.

Daarnaast beschikt de woning over een vrijstaande berging, een stijlvolle woonkeuken, een sfeervolle woonkamer met natuurstenen gashaard en een fraaie ligging nabij speelvoorzieningen, scholen, winkels en uitvalswegen.

Begane grond

Via de verzorgde entree bereikt u de hal met meterkast, moderne toiletruimte, trapopgang naar de verdieping en toegang tot de woonvertrekken.

Aan de voorzijde bevindt zich de royale woonkeuken. De keuken is uitgevoerd in een tijdloze en hoogwaardige stijl met houten fronten, granieten werkbladen en diverse inbouwapparatuur. Dankzij de royale afmetingen is hier volop ruimte voor een grote eettafel, waardoor dit een heerlijke plek is voor dagelijks gebruik en gezellige diners met familie en vrienden.

Centraal in de woning bevindt zich een praktische berging/provisieruimte.

De woonkamer aan de achterzijde vormt het hart van de woning. Deze sfeervolle leefruimte beschikt over een grote schuifpui naar de tuin, waardoor binnen en buiten op fraaie wijze met elkaar verbonden worden. De natuurstenen gashaard vormt een stijlvolle blikvanger. Door de grote glaspartijen geniet de woonkamer van veel natuurlijk licht en een prachtig zicht op het groen rondom de woning.

Eerste verdieping

De eerste verdieping beschikt over drie volwaardige slaapkamers en een luxe badkamer.

De hoofdslaapkamer bevindt zich aan de voorzijde van de woning en biedt voldoende ruimte voor een groot bed en kastenwand. De twee overige slaapkamers zijn eveneens goed van formaat en uitstekend geschikt als kinder-, werk- of logeerkamer.

De badkamer is bijzonder fraai uitgevoerd met natuurstenen elementen en stijlvolle tegelafwerking. Hier beschikt u over een ligbad, een separate inlopdouche, een wastafelmeubel, een tweede toilet en praktische kastruimte. De hoge plafonds, muurkranen en de verzorgde afwerking geven deze ruimte een luxe uitstraling.

Afzonderlijke was-/droog- en/of bergruimte vanaf de overloop bereikbaar.

Buitenruimte

De achtertuin vormt zonder twijfel één van de absolute pluspunten van deze woning. De tuin is met veel zorg aangelegd en biedt een fraaie combinatie van natuursteen, volwassen beplanting, groene hagen en meerdere terrassen.

Direct aan de woning bevindt zich een royaal terras waar u heerlijk kunt genieten van de rust en privacy. Verder beschikt de tuin over een vijver en een sfeervolle pergola met begroeide constructie en diverse zitplekken. Dankzij de volwassen begroeiing ontstaat een beschutte en groene buitenruimte die gedurende het gehele jaar aantrekkelijk oogt. De zijtuin is ideaal voor kinderen om te spelen. Er is ook een vrijstaande berging met garagedeur aanwezig. Ideaal voor het stallen van motoren, fietsen, tuinmeubilair en extra opslag.

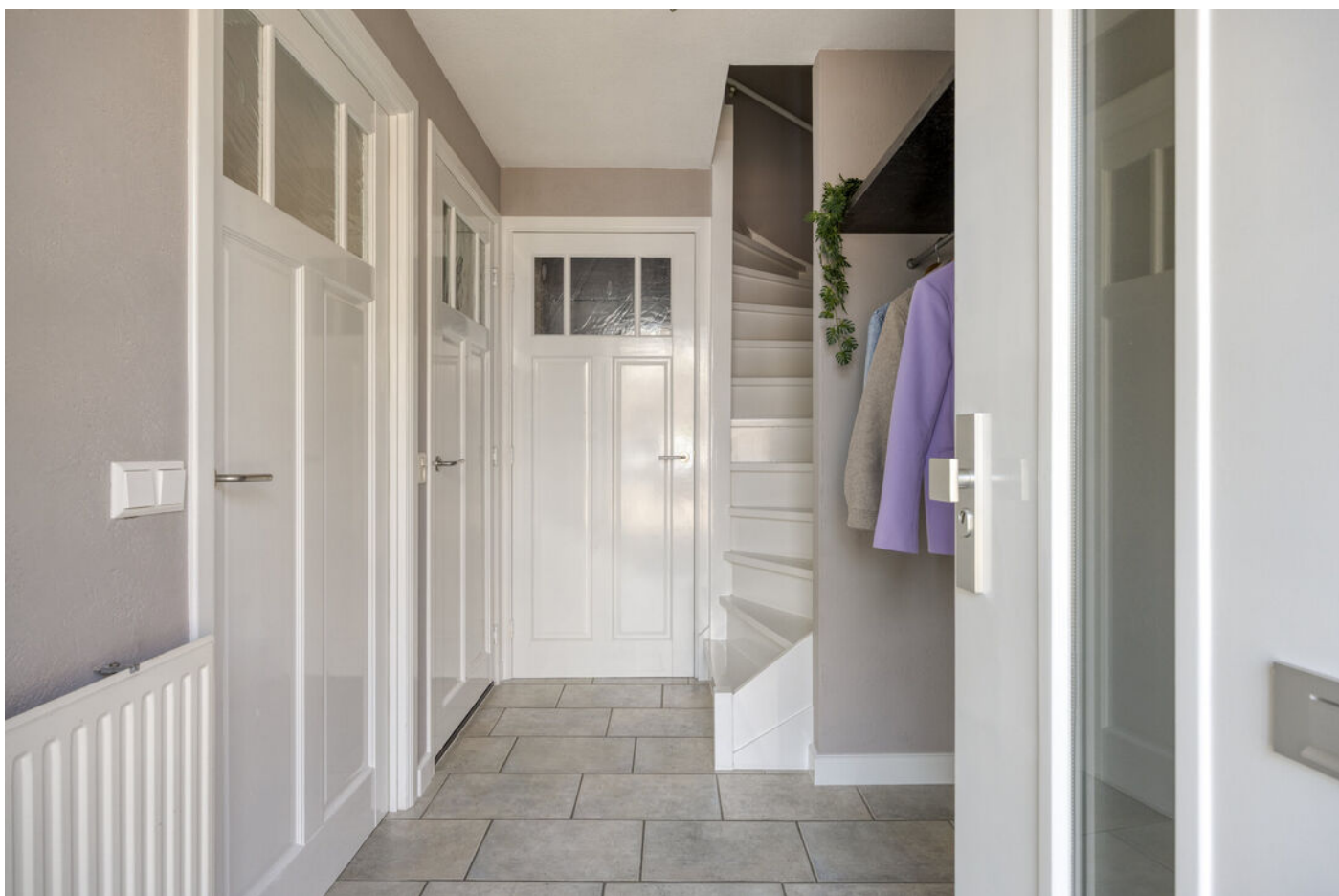
Ligging

De woning is gelegen in de populaire woonwijk Blixembosch, een groene en kindvriendelijke woonomgeving in Eindhoven-Noord. Voor de woning bevindt zich een speelvoorziening, ideaal voor gezinnen met jonge kinderen. Daarnaast liggen diverse basisscholen, kinderopvang, sportvoorzieningen en winkelcentrum Ouverture op korte afstand.

Ook natuurgebieden, wandelroutes en het buitengebied richting Son en Breugel zijn eenvoudig bereikbaar. Dankzij de gunstige ligging ten opzichte van de A2, A50 en A58 zijn ASML, de High Tech Campus, Eindhoven Airport en het stadscentrum van Eindhoven snel bereikbaar.

ALGEMEEN:

- Royale hoekwoning op een rustige locatie
- Gelegen in de populaire wijk Blixembosch
- Direct nabij speelvoorziening voor kinderen
- Sfeervolle woonkamer met natuurstenen gashaard
- Grote schuifpui naar de tuin
- Ruime woonkeuken aan de voorzijde
- Drie volwaardige slaapkamers
- Luxe badkamer met ligbad, inloopdouche en tweede toilet
- Fraai aangelegde tuin met vijver, veel privacy
- Sfeervolle pergola en meerdere terrassen
- Vrijstaande berging met garagedeur aanwezig
- Gelegen nabij scholen, winkels, sportvoorzieningen en diverse uitvalswegen.























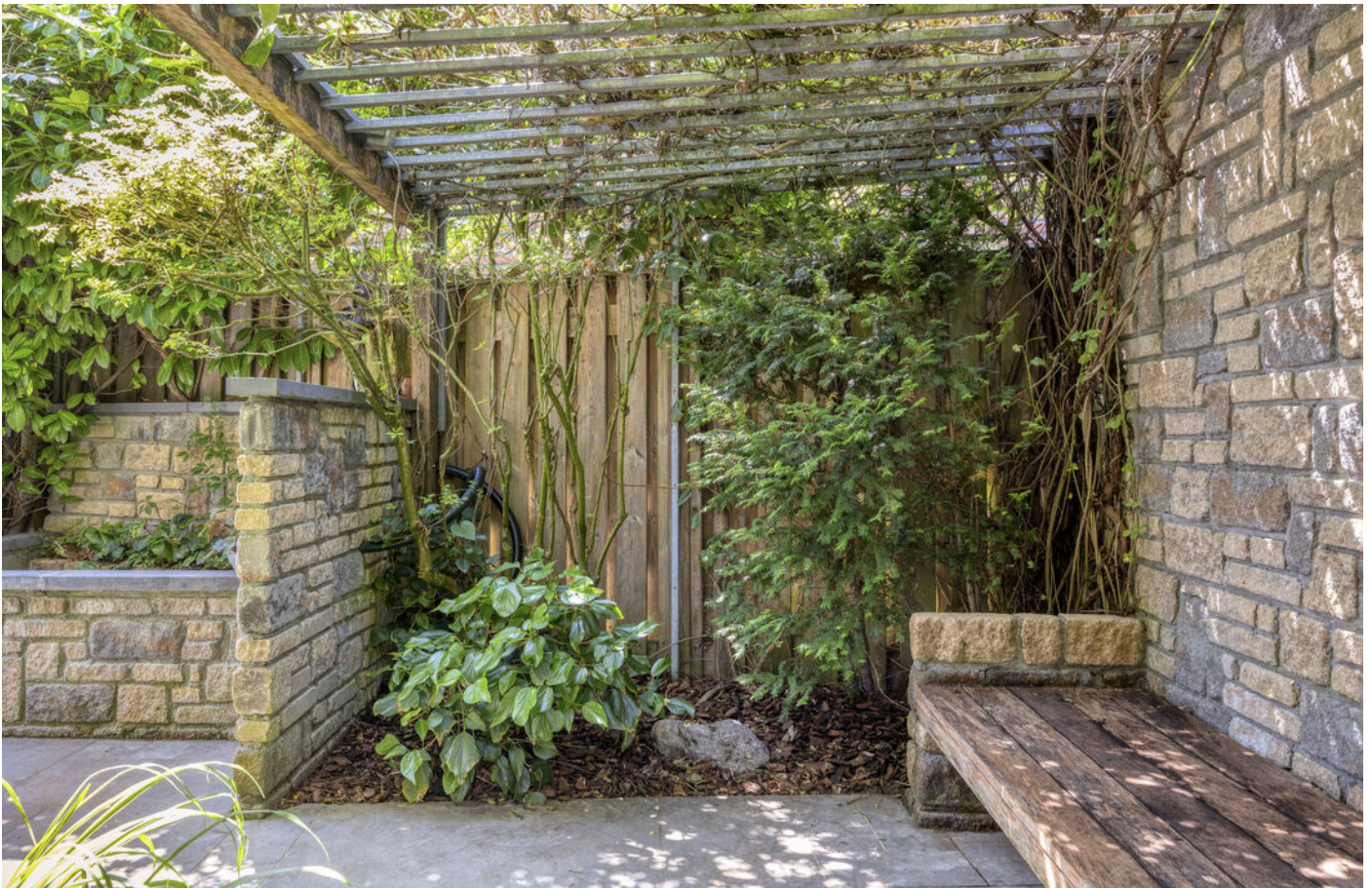








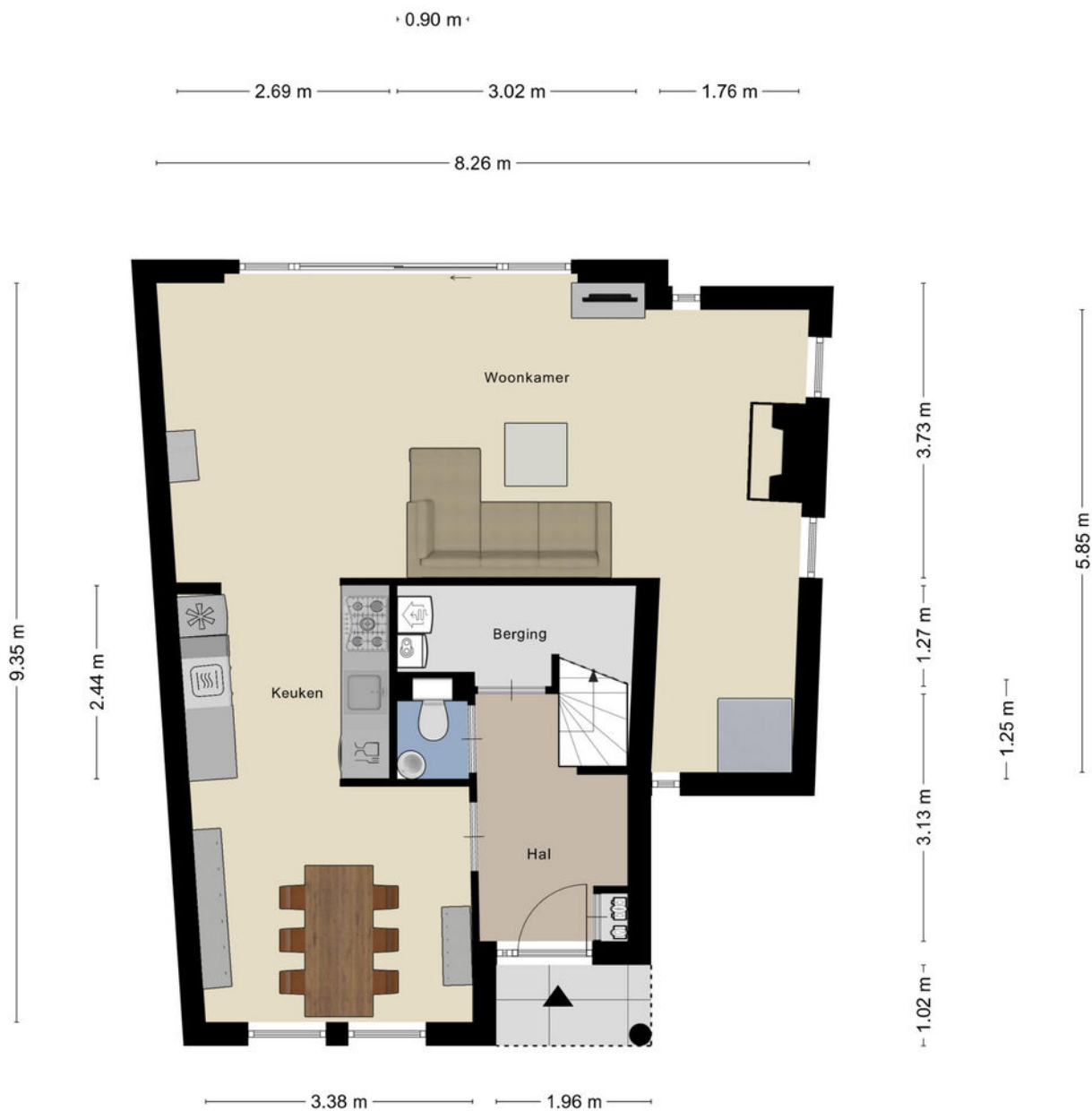








Plattegrond



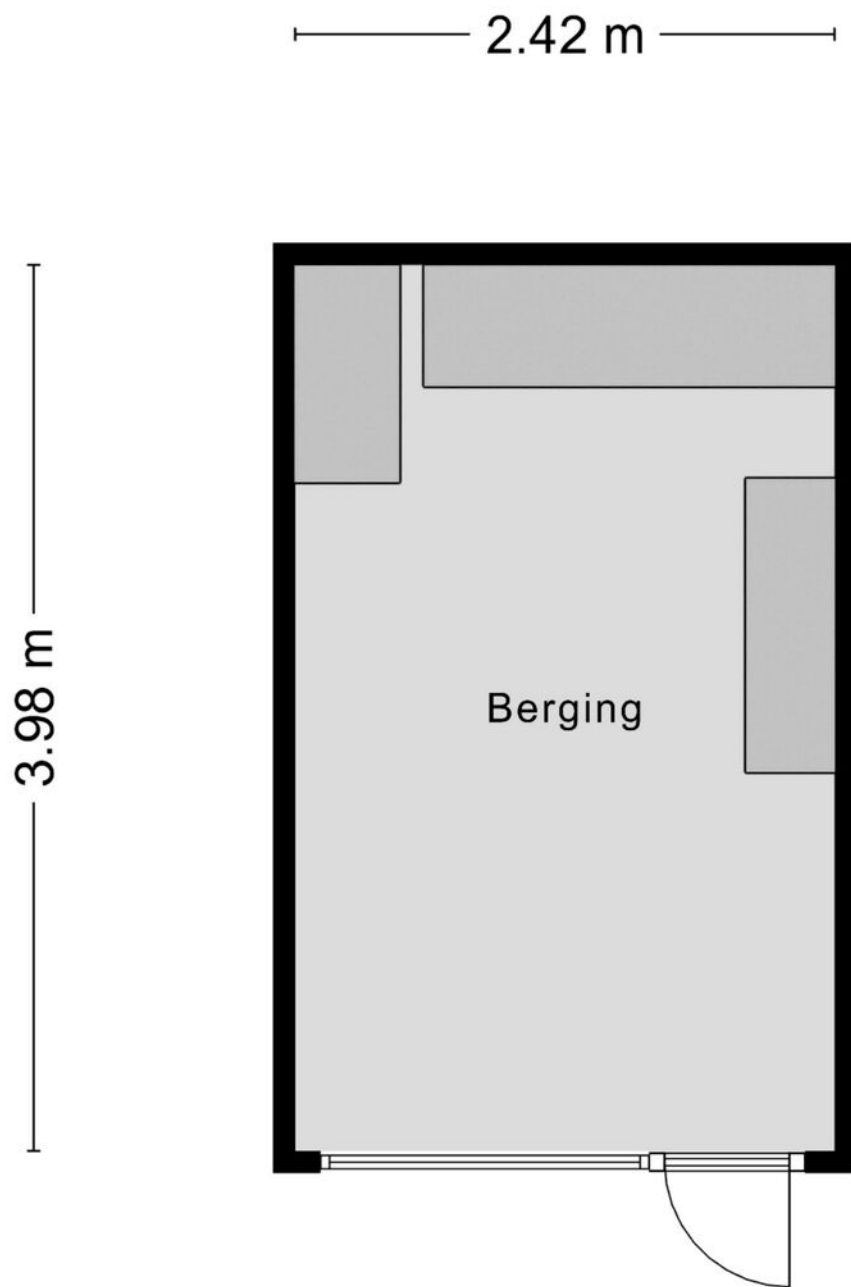
Aan de plattegronden kunnen geen rechten worden ontleend
© Zibber www.zibber.nl

Plattegrond



Aan de plattegronden kunnen geen rechten worden ontleend
© Zibber www.zibber.nl

Plattegrond



Aan de plattegronden kunnen geen rechten worden ontleend
© Zibber www.zibber.nl

Een echt familiebedrijf

Van Uffelen makelaars bestaat al meer dan 45 jaar en is een écht familiebedrijf met een hecht team van medewerkers. De meesten werken er al jaren, waardoor het vertrouwde gezichten zijn geworden. Het team is uitstekend op elkaar ingespeeld. En dat merk je aan alles als we voor jou aan de slag gaan.



Frank van Uffelen

Beëdigd NVM makelaar /
taxateur o.z.



Gerben van der Lee

Beëdigd NVM makelaar /
taxateur o.z.



Dennis van Buggenum

Beëdigd NVM makelaar /
taxateur o.z.



Roel Manders

Beëdigd NVM makelaar /
taxateur o.z.



Liliane Franken - de Bruin

Beëdigd NVM Makelaar o.z



Jur Hermans

KRMT Makelaar



Robert van Leeuwen

Hypotheekadviseur



Dianne van Casteren

Financieel medewerkster



Hellen van de Weijdeven

Secretaresse



Noortje Tholen

Secretaresse



Mascha de Bouter

Secretaresse



Marlie van Gils

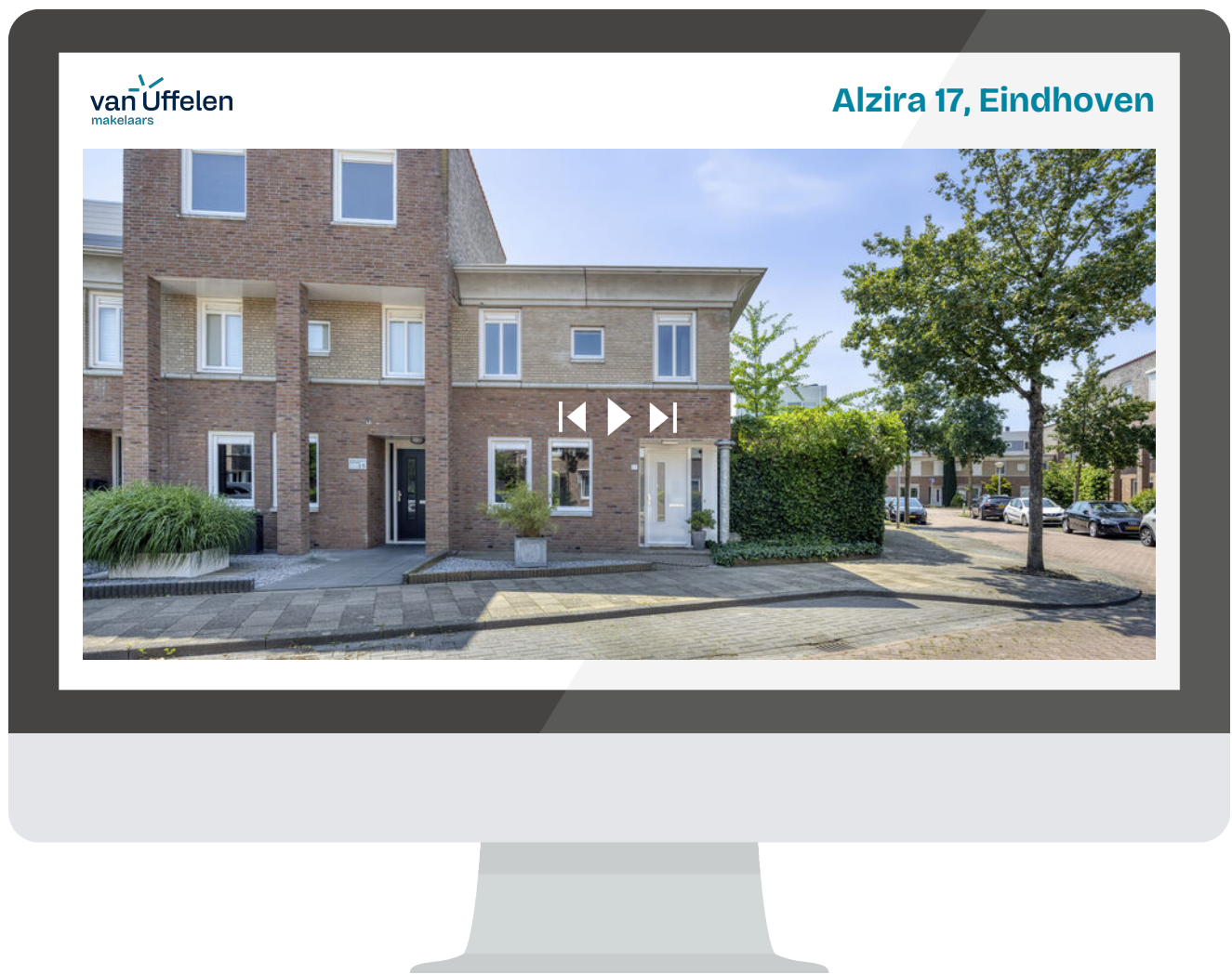
Secretaresse



Interesse

in deze mooie woning?

Bekijk deze woning online!



Scan deze code en kijk direct online.

van Uffelen
makelaars

